

Přítel na dálku
Adéla Lounková

cap 1

G
Mávám na Tě od budějckých bran
E
neloučím se jen si povídám
Ami C Ami D/Fis G
jsi můj přítel přítel na dálku

Hrát o lásku bývá někdy kříž
sleduj tu moji hru snad mi poradíš
jsi můj přítel, přítel na dálku

Emi D C Emi D
Ref.: Já chci znát jen čistá rána

Král na lovu skolil bílou laň
čím nechci být víš i Ty se prosím braň
jsi můj přítel, přítel na dálku

Radši vypiju rybník, když se boří hráz
tvůj práh pak přeždu vážně snáz
jsi můj přítel, přítel jen na dálku

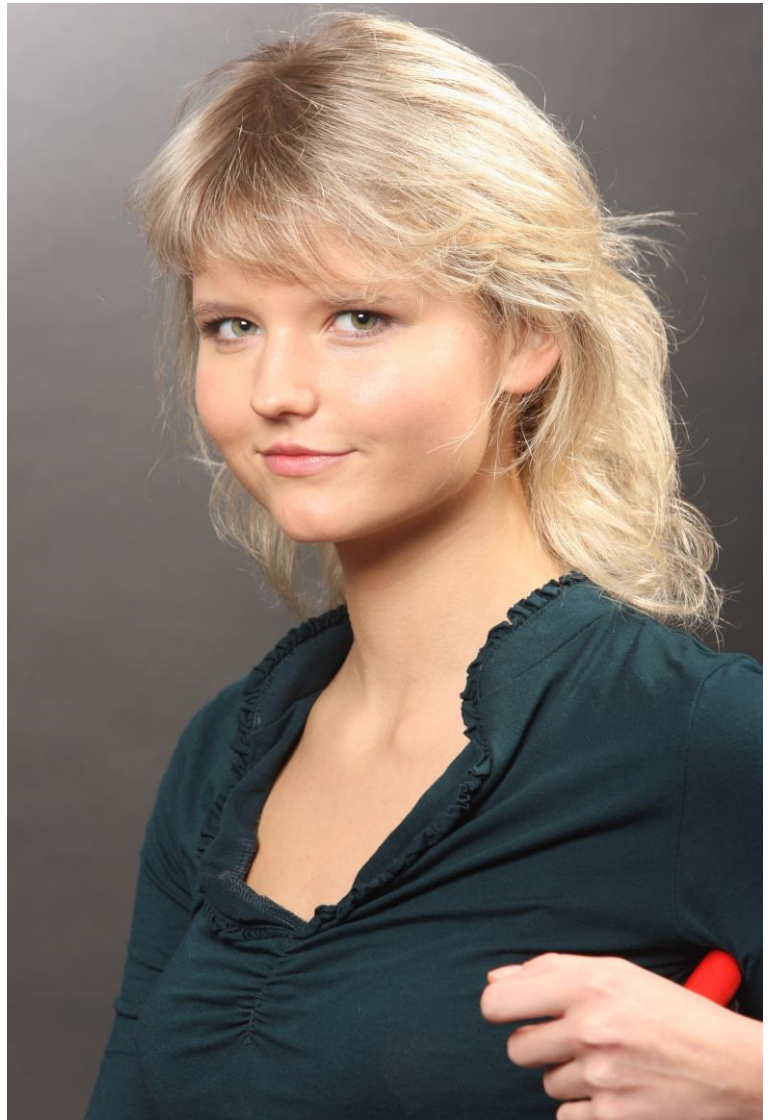
Ref.: Já chci znát jen čistá rána

Až otevřu okna dokořán
stůj tam kde jsi a hraj tak jak tě znám
buď můj přítel, přítel na dálku

Ráda pluji každým novým dnem
jsem na člunu ty zůstaň na tom svém
jsi můj přítel ...

Zpívá: Adéla Lounková

Vyšlo na: CD Pavlína Jíšová a přátelé Blázen tančí dál, Pavel Peroutka 2009



Adéla Lounková